



FERRI srl - Via C.Govoni, 30 - 44030 Tamara (FE) Italy
Tel. +39-0532.866866 - Fax +39-0532.866851
<http://www.ferrisrl.it>
e-mail: ferrisrl@ferrisrl.it

ZL

TRINCIATRICI LATERALI

VERGE MOWERS

SEITLICHE MULCHER

BROYEURS D'ACCOTEMENTS

TRITURADORES PARA LOS BORDES

CATALOGO DELLE PARTI DI RICAMBIO

SPARE PARTS CATALOGUE

ERSATZTEILKATALOG

CATALOGUE DE PIECES DETACHEES

CATALOGO DEL LAS PIEZAS DE RECAMBIO

ZL160	Serien. Serial no. Seriennr. N. série Nùm. serie	03
--------------	--	-----------

ZL180	Serien. Serial no. Seriennr. N. série Nùm. serie	03
--------------	--	-----------

ZL200	Serien. Serial no. Seriennr. N. série Nùm. serie	02
--------------	--	-----------

INDICE DELLE TAVOLE - INDEX OF PIECES - TABELLENINHALTSVIERZEICHNIS
INDEX DES PANNEAUX - INDICE DE LAS TABLAS

ZL160 - 03

ZL180 - 03

ZL200 - 02

D019

Martinetto · Jack · Zylinder · Vérin · Gato

D051

Martinetto · Jack · Zylinder · Vérin · Gato

P010

Telaio · Frame · Rahmen · Chassis · Bastidor

Q014

Gruppo trasmissione · Transmission unit · Antriebsgruppe · Kit de transmission · Grupo transmision

Q034

Gruppo rotore · Rotor with blades · Messerwelle · Rotor couteaux · Rotor portacuchillas

Q048

Gruppo rotore · Rotor with blades · Messerwelle · Rotor couteaux · Rotor portacuchillas

R001

Moltiplicatore · Gear box · Getriebe · Multiplicateur · Multiplicador

S008

Attacco 3 punti · 3 Point linkage · 3-Pkt Anschluss · Attelage 3ème point · Bastidor-chasis

T007

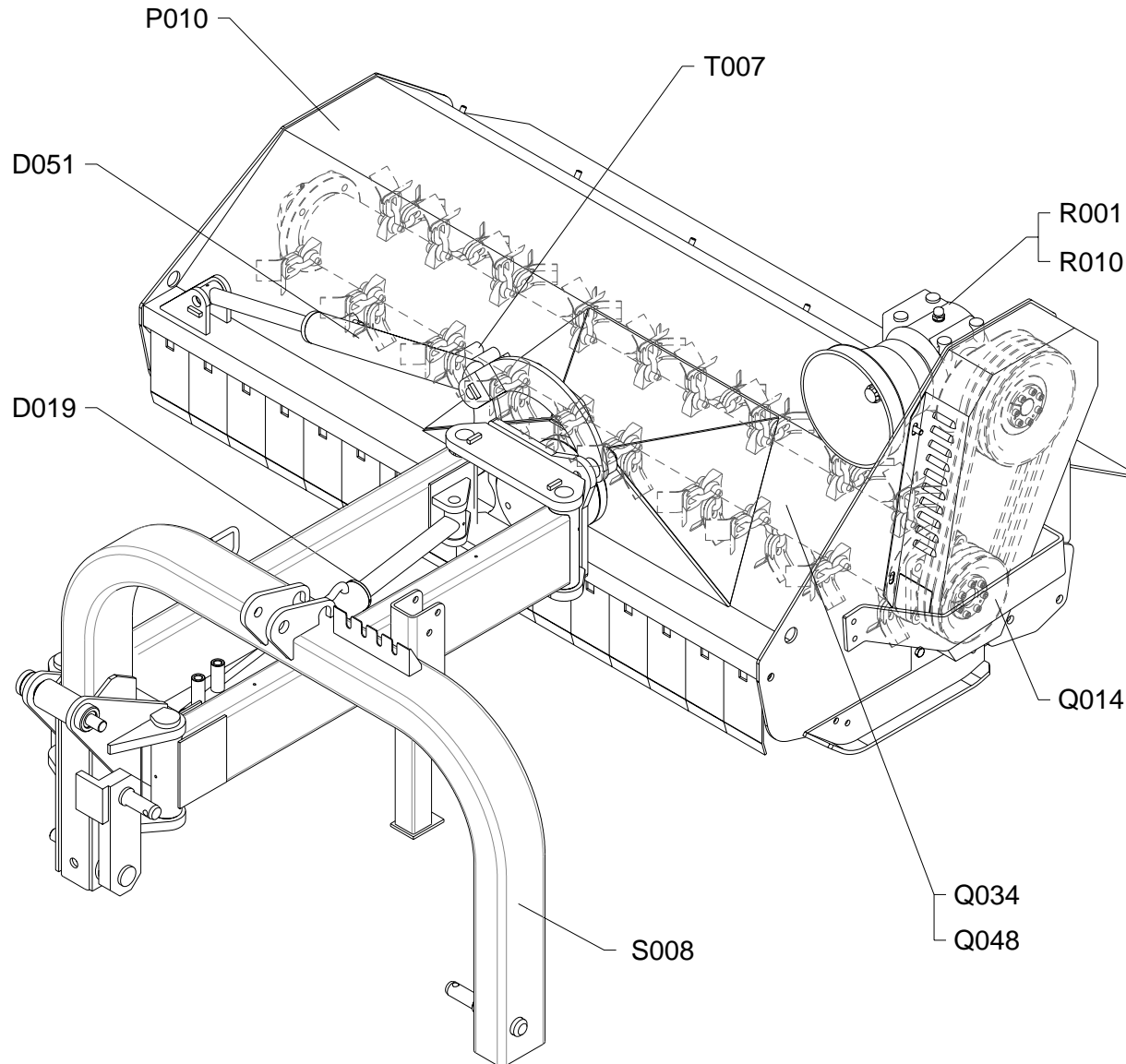
Comandi martinetti · Jack controls · Zylinder · Steuerungen · Commandes vernis · Mandos gatos

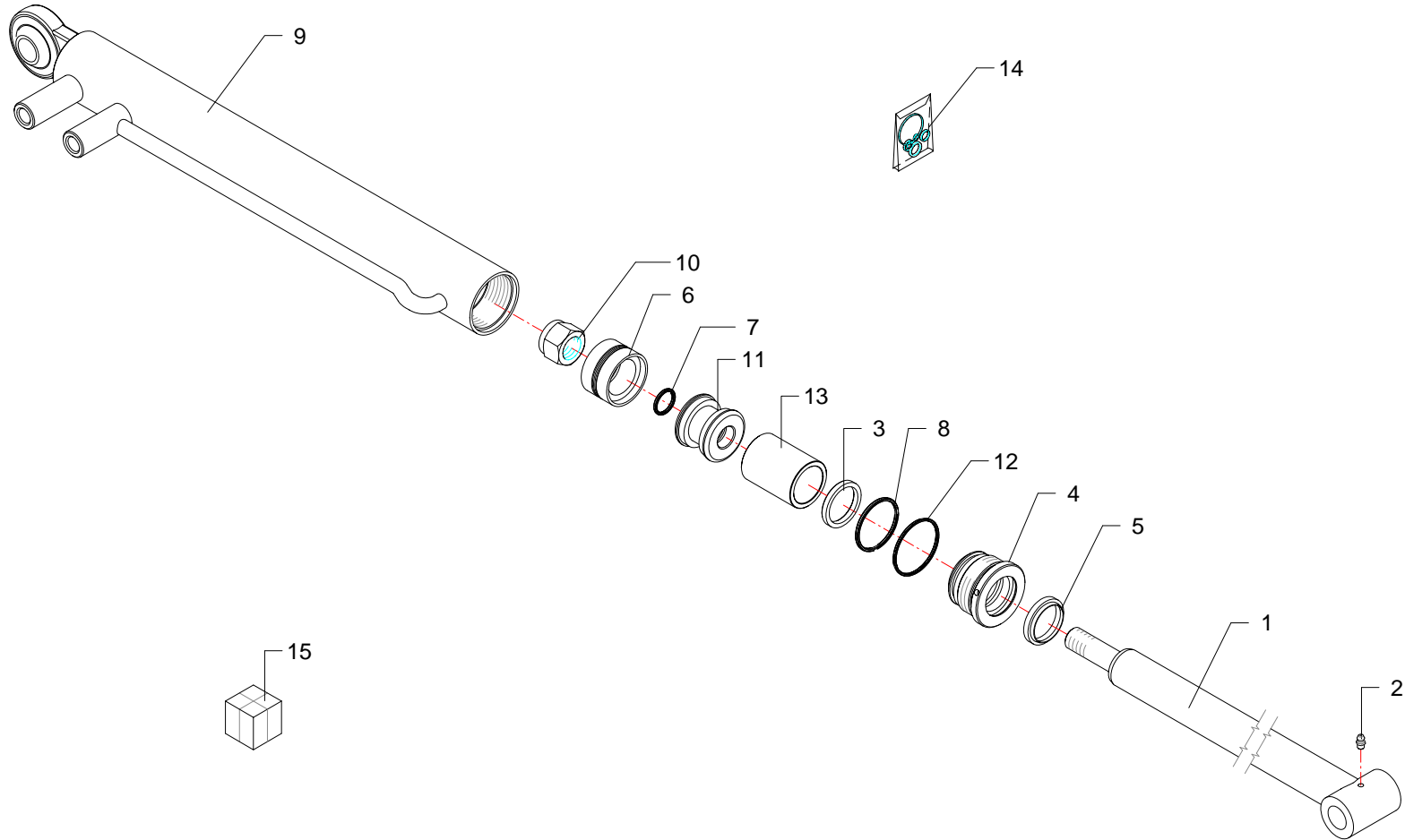
INDICE FIGURATIVO - PICTURE INDEX - ABBILDUNGSVERZEICHNIS
INDEX FIGURATIF - INDICE FIGURATIVO

ZL160 - 03

ZL180 - 03

ZL200 - 02



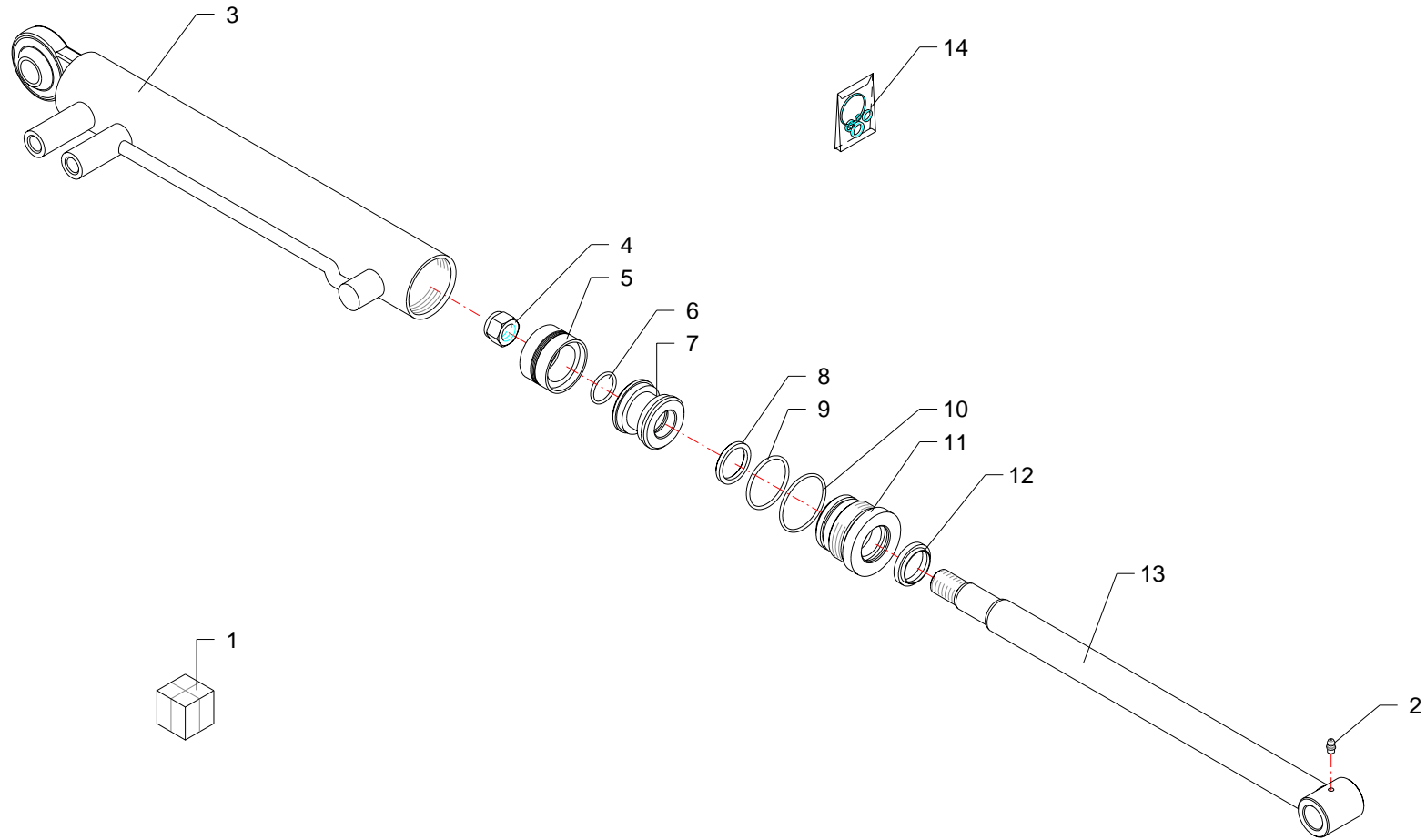


RIF	CODE	Qty				Denominazione-Denomination-Bezeichnung-Denomination-Denominacion
						I GB D F E
1	2734002	1				Stelo · Stem · Stange · Tige · Asta
2	0337001	1				Ingrassatore · Grease nipple · Schmiernippel · Graisseur · Engrasador
3	B169137	1				Guarnizione · Gasket · Dichtung · Joint · Empaquetadura
4	2705003	1				Testata · Flail head · Maehkopf · Tête de broyage · Cabezale
5	WRM137169	1				Guarnizione · Gasket · Dichtung · Joint · Empaquetadura
6	DBM196133	1				Guarnizione · Gasket · Dichtung · Joint · Empaquetadura
7	OR021	1				Guarnizione · Gasket · Dichtung · Joint · Empaquetadura
8	OR132	1				Guarnizione · Gasket · Dichtung · Joint · Empaquetadura
9	2734003	1				Cilindro · Cylinder · Zylinder · Cylindre · Cilindro
10	0310010	1				Dado · Nut · Mutter · Erou · Tuerca
11	2712003	1				Pistone · Piston · Kolben · Piston · Piston
12	OR135	1				Guarnizione · Gasket · Dichtung · Joint · Empaquetadura
13	27129001	1				Distanziale · Spacer · Distanzstueck · Entretoise · Separador
14	2601019	1				Kit guarnizioni · Set of gaskets · Satzdichtungen · Jeu de joints · Serie de guarniciones
15	27129000	1				Martinetto · Jack · Zylinder · Vérin · Gato

Martinetto · Jack · Zylinder · Vérin · Gato

FERRI

D019

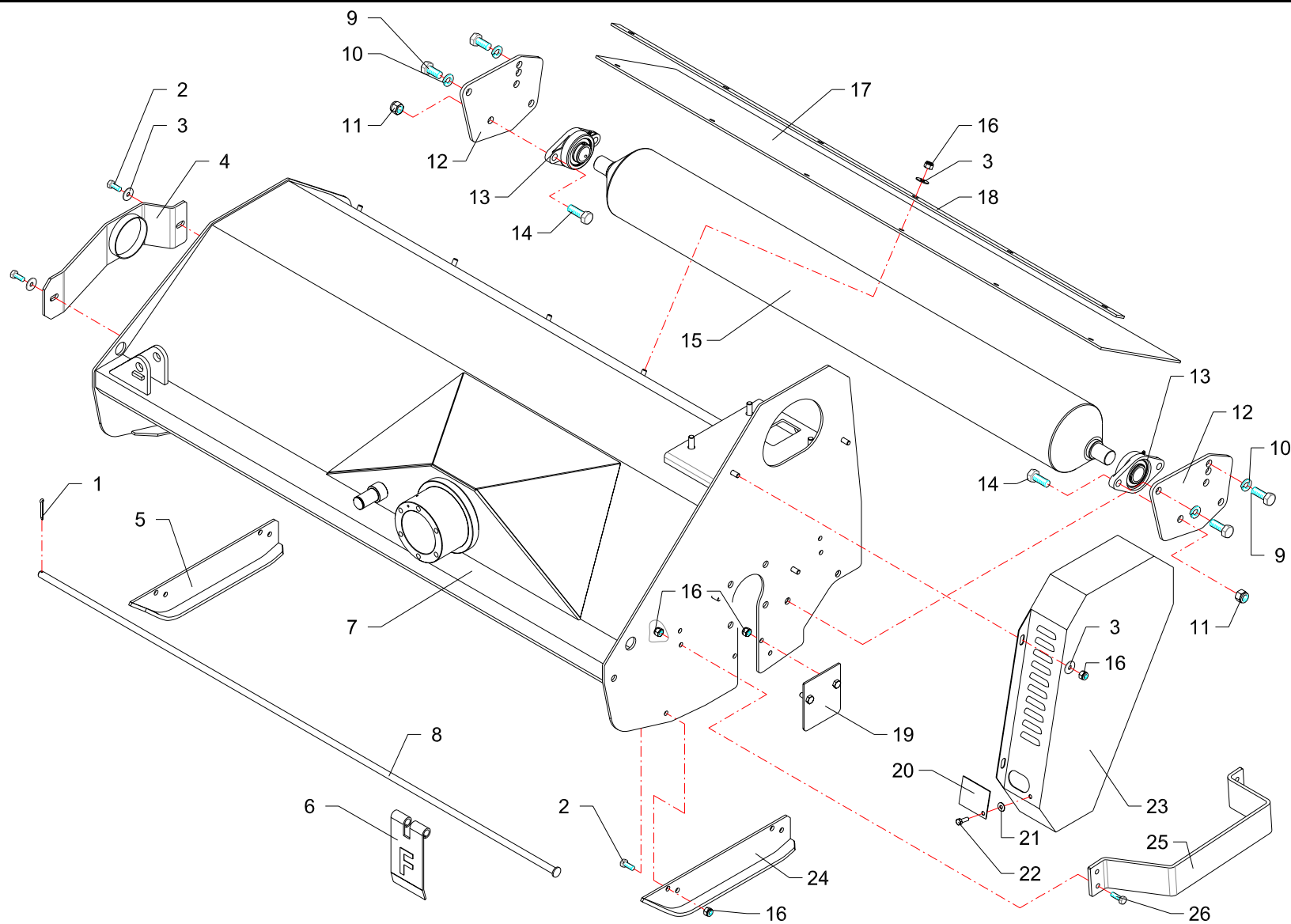


RIF	CODE	Qty				Denominazione-Denomination-Bezeichnung-Denomination-Denominacion
						I GB D F E
1	27157000	1				Martinetto · Jack · Zylinder · Vérin · Gato
2	0337001	1				Ingrassatore · Grease nipple · Schmiernippel · Graisseur · Engrasador
3	27157010	1				Cilindro · Cylinder · Zylinder · Cylindre · Cilindro
4	0310009	1				Dado · Nut · Mutter · Ecou · Tuerca
5	DAS 60 44	1				Guarnizione · Gasket · Dichtung · Joint · Empaquetadura
6	OR119	1				Guarnizione · Gasket · Dichtung · Joint · Empaquetadura
7	27157003	1				Pistone · Piston · Kolben · Piston · Piston
8	TS 35 43 5,8	1				Guarnizione · Gasket · Dichtung · Joint · Empaquetadura
9	OR832	1				Guarnizione · Gasket · Dichtung · Joint · Empaquetadura
10	OR228	1				Guarnizione · Gasket · Dichtung · Joint · Empaquetadura
11	27157004	1				Ghiera · Locknut · Sicherungsring · Ecou freine · Arandela
12	PW35	1				Guarnizione · Gasket · Dichtung · Joint · Empaquetadura
13	27157020	1				Stelo · Stem · Stange · Tige · Asta
14	2604006	1				Kit guarnizioni · Set of gaskets · Satzdichtungen · Jeu de joints · Serie de guarniciones

Martinetto · Jack · Zylinder · Vérin · Gato

FERRI

D051



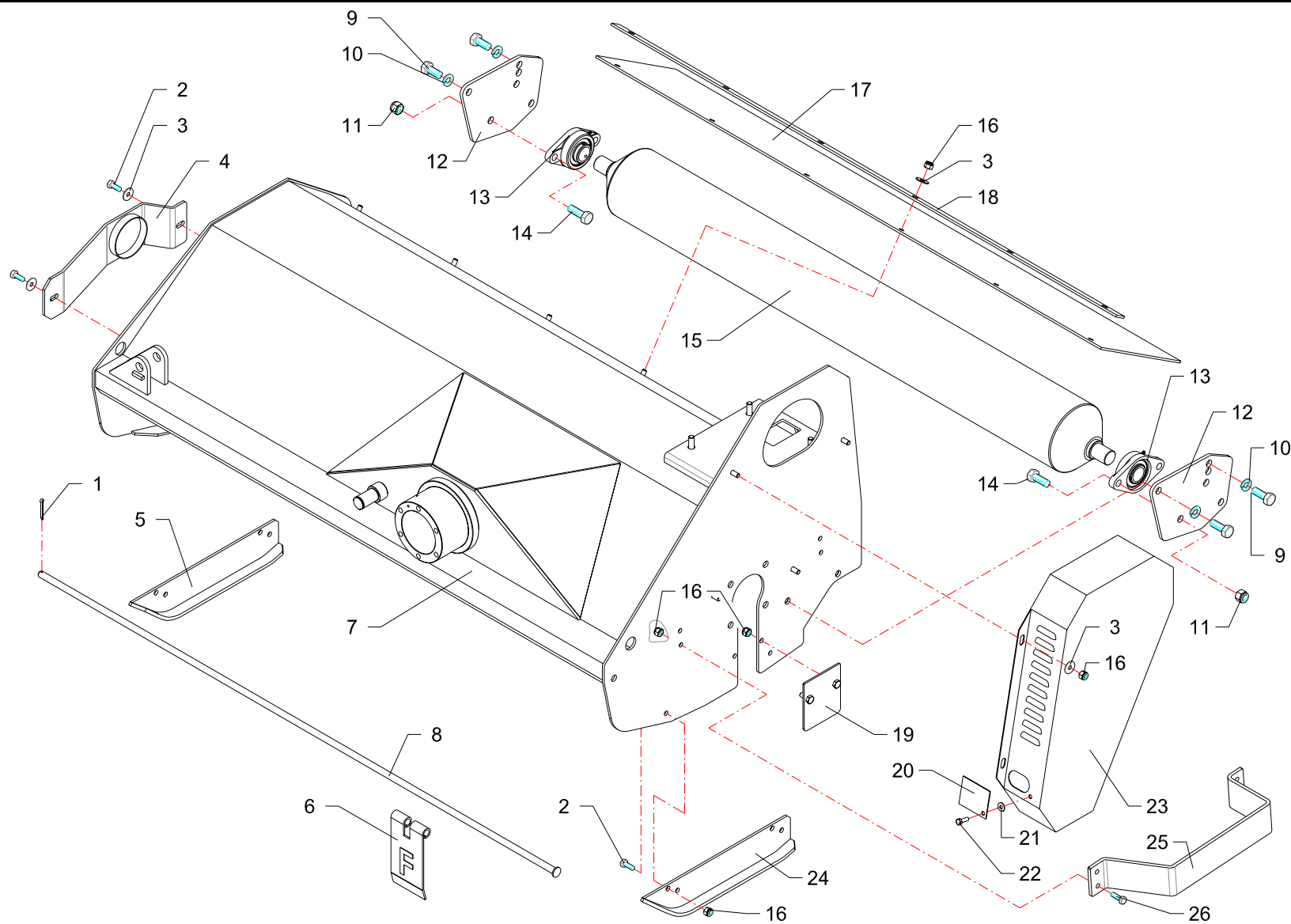
RIF	CODE	Qnt			Denominazione-Denomination-Bezeichnung-Denomination-Denominacion
		ZL180 [03]	ZL180 [03]	ZL200 [02]	
1	0336003Z	1	1	1	Copiglia · Split pin · Splint · Goupille · Pasador
2	0342006Z	6	6	6	Vite · Bolt · Schraube · Vis · Tornillo
3	0349002Z	12	12	12	Rondella · Washer · Scheibe · Rondelle · Arandela
4	P12170400	1	1	1	Protezione · Guard · Schutz · Protection · Proteccion
5	MT14160300	1	1	1	Slitta · Skid · Kufe · Patin · Zapata de des.
6	1701016	16	18	20	Bandella · Guard · Schutzvorrichtung · Protection · Banda
7	TLP16010100	1			Telaio · Frame · Rahmen · Chassis · Bastidor
7	TLP18010100		1		Telaio · Frame · Rahmen · Chassis · Bastidor
7	TLP20010100			1	Telaio · Frame · Rahmen · Chassis · Bastidor
8	MT16080100	1			Asta · Rod · Stange · Barre · Asta
8	MT18080100		1		Asta · Rod · Stange · Barre · Asta
8	MT20080100			1	Asta · Rod · Stange · Barre · Asta
9	0344004	4	4	4	Vite · Bolt · Schraube · Vis · Tornillo
10	0322006Z	4	4	4	Rondella · Washer · Scheibe · Rondelle · Arandela
11	0310004	4	4	4	Dado · Nut · Mutter · Ecrou · Tuerca
12	TLP16100100	2	2	2	Supporto · Bracket · Halterung · Support · Soporte
13	0101004	2	2	2	Cuscinetto · Bearing · Lager · Roulement · Cojinete
14	0344005	4	4	4	Vite · Bolt · Schraube · Vis · Tornillo
15	TLP16160100	1			Rullo · Roller · Walze · Rouleau · Rodillo
15	TLP18160100		1		Rullo · Roller · Walze · Rouleau · Rodillo
15	TLP20160100			1	Rullo · Roller · Walze · Rouleau · Rodillo
16	0310002	18	18	18	Dado · Nut · Mutter · Ecrou · Tuerca
17	TLP16170200	1			Tela gommata · Rubberized canvas · Gummiertes tuch · Toile cadutch. · Tela cauche.
17	TLP18170100		1		Tela gommata · Rubberized canvas · Gummiertes tuch · Toile cadutch. · Tela cauche.
17	TLP20170300			1	Tela gommata · Rubberized canvas · Gummiertes tuch · Toile cadutch. · Tela cauche.
18	TLP16080100	1			Asta · Rod · Stange · Barre · Asta
18	TLP18080100		1		Asta · Rod · Stange · Barre · Asta
18	TLP20080100			1	Asta · Rod · Stange · Barre · Asta
19	MT14170400	1	1	1	Protezione · Guard · Schutz · Protection · Proteccion
20	MP16030300	1	1	1	Coperchio · Cover · Deckel · Couvercle · Tapa
21	0376011	1	1	1	Rondella · Washer · Scheibe · Rondelle · Arandela
22	0347005Z	1	1	1	Vite · Bolt · Schraube · Vis · Tornillo
23	TLP20030100	1	1	1	Carter · Casing · Keilriemenschutz · Enveloppe · Carter
24	MT14160200	1	1	1	Slitta · Skid · Kufe · Patin · Zapata de des.
25	TLP16170300	1	1	1	Protezione · Guard · Schutz · Protection · Proteccion

I GB D F E

Telaio · Frame · Rahmen · Chassis · Bastidor

FERRI

P010

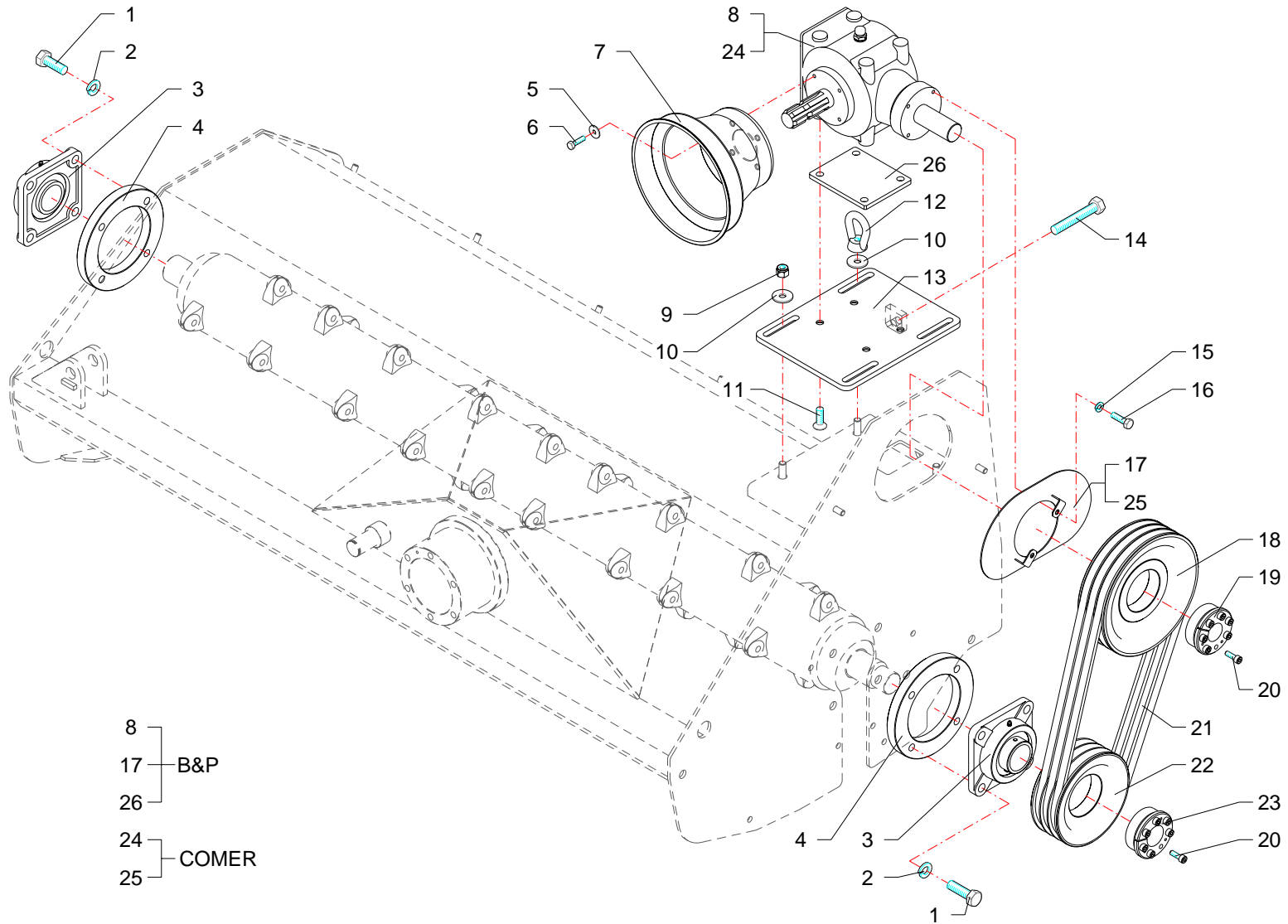


RIF	CODE	Qnt				Denominazione-Denomination-Bezeichnung-Denomination-Denominacion
		ZL160 [03]	ZL180 [03]	ZL200 [02]		
26	0342005Z	4	4	4		I GB D F E
						Vite · Bolt · Schraube · Vis · Tornillo

Telaio · Frame · Rahmen · Chassis · Bastidor

FERRI

P010



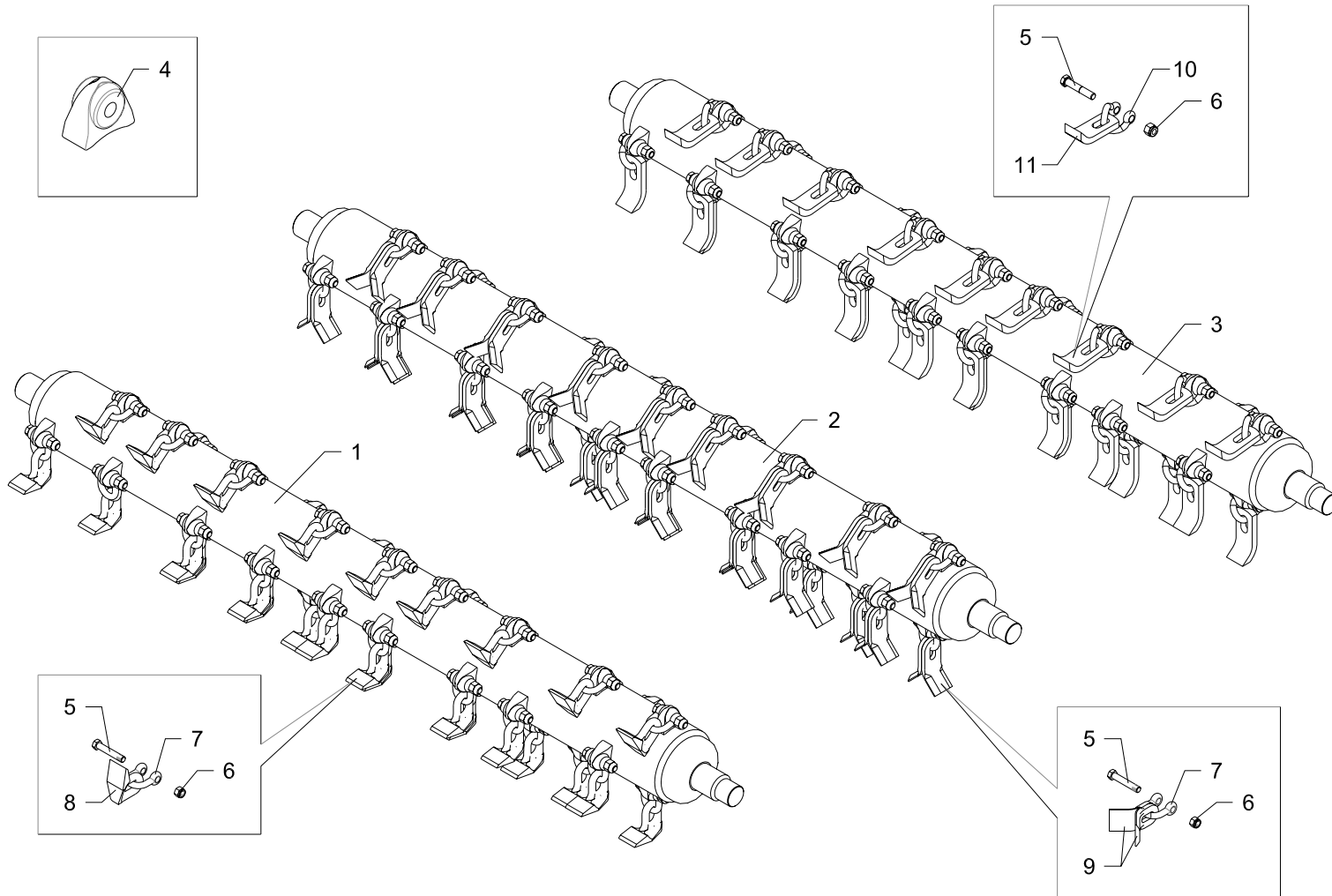
RIF	CODE	Qnt				Denominazione-Denomination-Bezeichnung-Denomination-Denominacion
		ZL180 [03]	ZL180 [03]	ZL200 [02]		
1	0344006Z	8	8	8		Vite · Bolt · Schraube · Vis · Tornillo
2	0322006Z	8	8	8		Rondella · Washer · Scheibe · Rondelle · Arandela
3	0104003	2	2	2		Cuscinetto · Bearing · Lager · Roulement · Cojinete
4	TLP16150100	2	2	2		Flangia · Flange · Flansch · Flasque · Brida
5	0349001Z	4	4	4		Rondella · Washer · Scheibe · Rondelle · Arandela
6	0347005Z	4	4	4		Vite · Bolt · Schraube · Vis · Tornillo
7	1701011	1	1	1		Cuffia · Guard · Schutz · Protecteur · Casqueta
8	0601130	1	1	1		Scatola ad ingranaggi · Gear box · Getriebe · Boite à engranage · Multiplicador
9	0310003	3	3	3		Dado · Nut · Mutter · Erou · Tuerca
10	0349003Z	4	4	4		Rondella · Washer · Scheibe · Rondelle · Arandela
11	0313003	4	4	4		Vite · Bolt · Schraube · Vis · Tornillo
12	0355003	1	1	1		Golfare · Eared Screw · Oesenschraube · Vis a oeil · Perno de Ojal
13	TLP16070300	1	1	1		Supporto · Bracket · Halterung · Support · Soporte
14	0344015Z	1	1	1		Vite · Bolt · Schraube · Vis · Tornillo
15	0322002Z	2	2	2		Rondella · Washer · Scheibe · Rondelle · Arandela
16	0347006Z	2	2	2		Vite · Bolt · Schraube · Vis · Tornillo
17	TLP16170100	1	1	1		Protezione · Guard · Schutz · Protection · Proteccion
18	0701084	1	1			Puleggia · Pulley · Riemenscheibe · Poulie · Polea
18	0701083			1		Puleggia · Pulley · Riemenscheibe · Poulie · Polea
19	1601009	1	1	1		Bloccaggio · Clamping · Blockierung · Blocage · Blocaje
20	0317006	14	14			Vite · Bolt · Schraube · Vis · Tornillo
21	0804008	3	3	4		Cinghia · Belt · Keilriemen · Courroie · Correa
22	0701116	1	1			Puleggia · Pulley · Riemenscheibe · Poulie · Polea
22	0701102			1		Puleggia · Pulley · Riemenscheibe · Poulie · Polea
23	1601011	1	1	1		Bloccaggio · Clamping · Blockierung · Blocage · Blocaje
24	0601145			1		Scatola ad ingranaggi · Gear box · Getriebe · Boite à engranage · Multiplicador
25	TLP20170200			1		Protezione · Guard · Schutz · Protection · Proteccion
26	TLP20140100			1		Spessore · Shimset · Spurscheibe · Epaisseur · Espesor

I GB D F E

Gruppo trasmissione · Transmission unit · Antriebsgruppe · Kit de transmission · Grupo transmision

FERRI

Q014



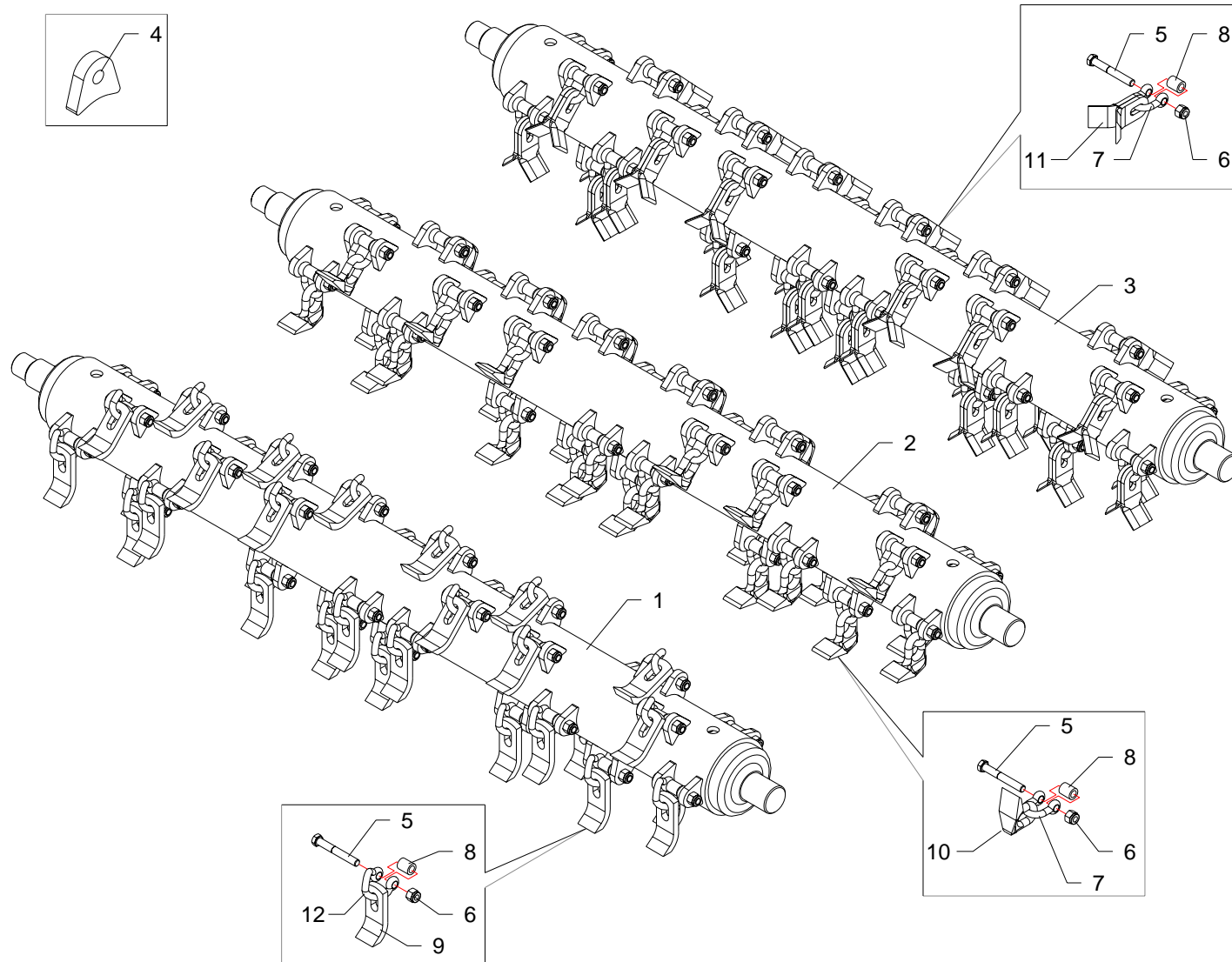
RIF	CODE	Qnt				Denominazione-Denomination-Bezeichnung-Denominacion
		ZL160 [03]	ZL180 [03]	ZL200 [02]		
1	ZL1602	1				Martelletti snodati · Bootie blades · Aufgeschäkelte Schlegel · Couteaux cuillers · Martillos oscilantes
1	ZL1802		1			Martelletti snodati · Bootie blades · Aufgeschäkelte Schlegel · Couteaux cuillers · Martillos oscilantes
1	ZL2004			1		Martelletti snodati · Bootie blades · Aufgeschäkelte Schlegel · Couteaux cuillers · Martillos oscilantes
2	ZL1601	1				Coltelli snodati + diritti · Articulated + straight flails · Aufgeschäkelte + gerade Messer · Couteaux "Y" à manilles + droits · Cuchillas oscilantes + recta
2	ZL1801		1			Coltelli snodati + diritti · Articulated + straight flails · Aufgeschäkelte + gerade Messer · Couteaux "Y" à manilles + droits · Cuchillas oscilantes + recta
2	ZL2003			1		Coltelli snodati + diritti · Articulated + straight flails · Aufgeschäkelte + gerade Messer · Couteaux "Y" à manilles + droits · Cuchillas oscilantes + recta
3	ZL1607	1				Coltelli a spatola · Hedge trimming blades · Spachtelmesser · Couteaux spatule · Cuchillas oscilantes
3	ZL1803		1			Coltelli a spatola · Hedge trimming blades · Spachtelmesser · Couteaux spatule · Cuchillas oscilantes
3	ZL2005			1		Coltelli a spatola · Hedge trimming blades · Spachtelmesser · Couteaux spatule · Cuchillas oscilantes
4	TE12020103	36	40	44		Supporto · Bracket · Halterung · Support · Soporte
5	0393003	36	40	44		Vite · Bolt · Schraube · Vis · Tornillo
6	0395001	36	40	44		Dado · Nut · Mutter · Erou · Tuerca
7	0901031	36	40	44		Cavallotto · Ubolt · Bügelbozen · Crampillon · Perno de U
8	0901138	36	40	44		Mazza · Hammer blade · Schlegel · Marteau · Martillo
9	0901068	72	80	88		Coltello · Blade · Messer · Couteau · Cuchilla
10	0901136	36	40	44		Cavallotto · Ubolt · Bügelbozen · Crampillon · Perno de U
11	0901139	36	40	44		Coltello · Blade · Messer · Couteau · Cuchilla

I GB D F E

Gruppo rotore · Rotor with blades · Messerwelle · Rotor couteaux · Rotor portacuchillas

FERRI

Q034



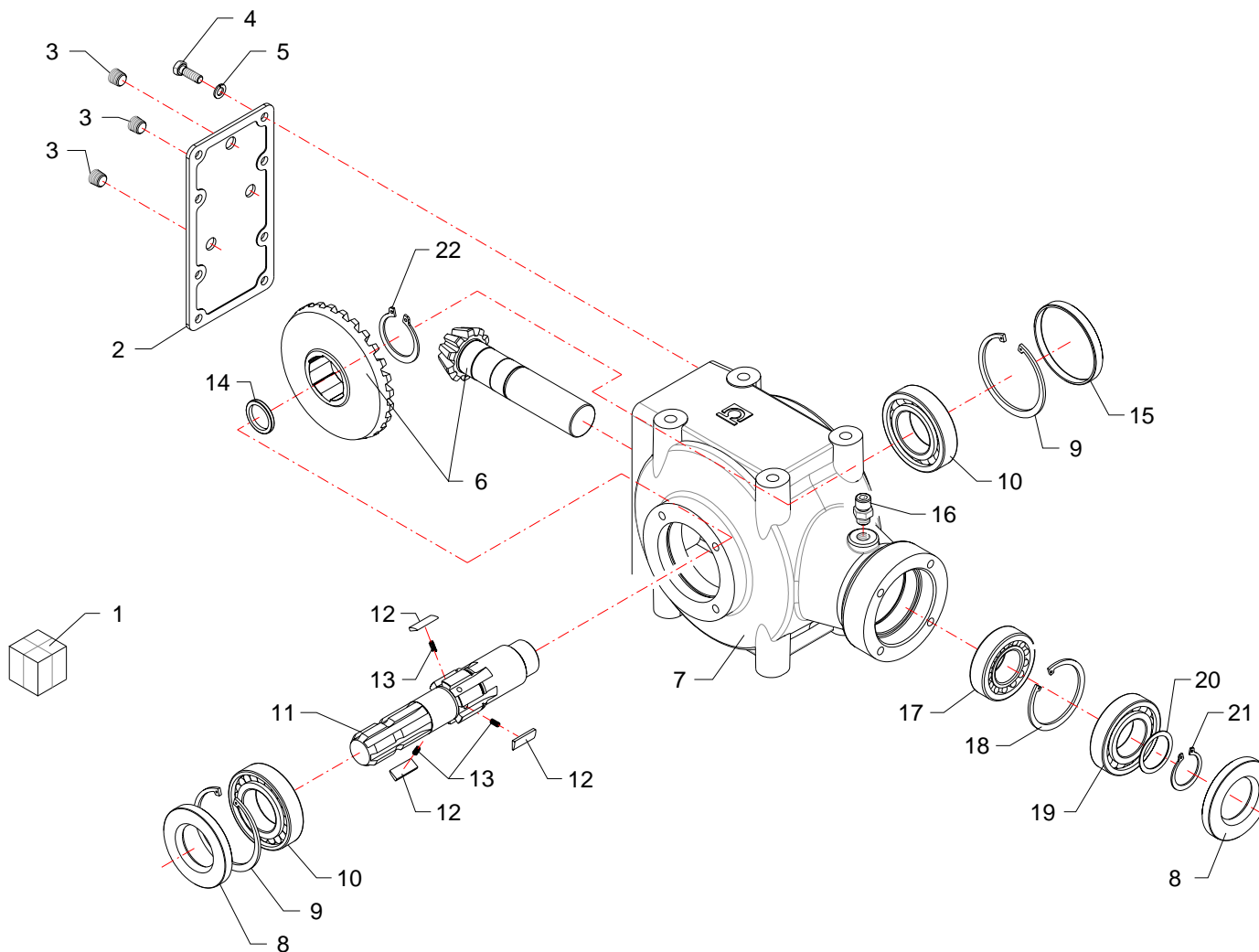
RIF	CODE	Qnt				Denominazione-Denomination-Bezeichnung-Denomination-Denominacion
		ZL160 [03]	ZL180 [03]	ZL200 [02]		
1	ZL1609	1				Coltelli a spatola · Hedge trimming blades · Spachtelmesser · Couteaux spatule · Cuchillas oscilantes
1	ZL1806		1			Coltelli a spatola · Hedge trimming blades · Spachtelmesser · Couteaux spatule · Cuchillas oscilantes
1	ZL2011			1		Coltelli a spatola · Hedge trimming blades · Spachtelmesser · Couteaux spatule · Cuchillas oscilantes
2	ZL1608	1				Martelletti snodati · Bootie blades · Aufgeschäkelte Schlegel · Couteaux cuillers · Martillos oscilantes
2	ZL1805		1			Martelletti snodati · Bootie blades · Aufgeschäkelte Schlegel · Couteaux cuillers · Martillos oscilantes
2	ZL2010			1		Martelletti snodati · Bootie blades · Aufgeschäkelte Schlegel · Couteaux cuillers · Martillos oscilantes
3	ZL1603	1				Coltelli snodati + diritti · Articulated + straight flails · Aufgeschäkelte + gerade Messer · Couteaux "Y" à manilles + droits · Cuchillas oscilantes + recta
3	ZL1804		1			Coltelli snodati + diritti · Articulated + straight flails · Aufgeschäkelte + gerade Messer · Couteaux "Y" à manilles + droits · Cuchillas oscilantes + recta
3	ZL2009			1		Coltelli snodati + diritti · Articulated + straight flails · Aufgeschäkelte + gerade Messer · Couteaux "Y" à manilles + droits · Cuchillas oscilantes + recta
4	TN12020601	72	80	88		Supporto · Bracket · Halterung · Support · Soporte
5	0393006	36	40	44		Vite · Bolt · Schraube · Vis · Tornillo
6	0359003	36	40	44		Dado · Nut · Mutter · Erou · Tuerca
7	0901137	36	40	44		Cavalotto · Ubolt · Bügelbozen · Crampillon · Perno de U
8	1101028	36	40	44		Boccola · Bushing · Buchse · Bague · Casquillo
9	0901139	36	40	44		Coltello · Blade · Messer · Couteau · Cuchilla
10	0901138	36	40	44		Mazza · Hammer blade · Schlegel · Marteau · Martillo
11	0901068	72	80	88		Coltello · Blade · Messer · Couteau · Cuchilla
12	0901140	36	40	44		Cavalotto · Ubolt · Bügelbozen · Crampillon · Perno de U


I GB D F E

Gruppo rotore · Rotor with blades · Messerwelle · Rotor couteaux · Rotor portacuchillas

FERRI

Q048

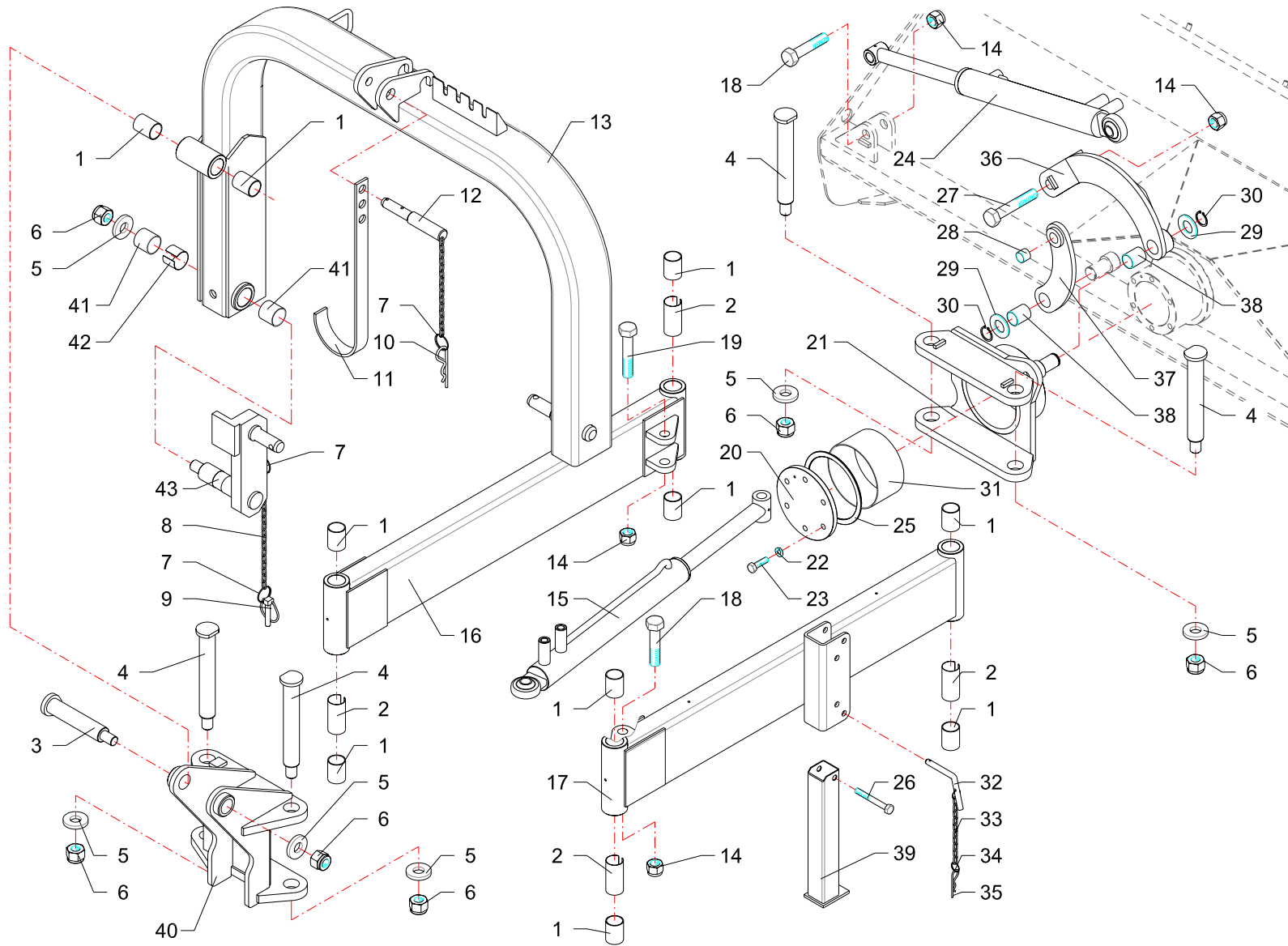


RIF	CODE	Qty				Denominazione-Denomination-Bezeichnung-Denomination-Denominacion
						
1	0601130	1				Scatola ad ingranaggi · Gear box · Getriebe · Boite à engranage · Multiplicador
2	298600049	1				Coperchio · Cover · Deckel · Couvercle · Tapa
3	373010000	3				Tappo · Cap · Stopfen · Buchon · Tapon
4	319024200	4				Vite · Bolt · Schraube · Vis · Tornillo
5	335008002	4				Rondella · Washer · Scheibe · Rondelle · Arandela
6	448308316	1				Coppia conica · Bevel gear pair · Kegelradsatz · Couple conique · Pareja conica
7	290240401	1				Scatola · Housing · Gehaeuse · Boite · Caja
8	355016035	2				Guarnizione · Gasket · Dichtung · Joint · Empaquetadura
9	338000072	2				Anello · Ring · Ring · Bague · Anillo
10	354101035	2				Cuscinetto · Bearing · Lager · Roulement · Cojinete
11	295039907	1				Albero · Shaft · Welle · Arbre · Arbol
12	298700006	3				Piastra · Plate · Platte · Plate · Placa
13	351011370	3				Molla · Spring · Feder · Ressort · Muelle
14	298403504	1				Distanziale · Spacer · Distanzstueck · Entretoise · Separador
15	372003000	1				Cappellotto · Cap · Deckel · Capuchon · Capuchon
16	373007000	1				Tappo · Cap · Stopfen · Buchon · Tapon
17	354404035	1				Cuscinetto · Bearing · Lager · Roulement · Cojinete
18	338000062	1				Seeger · Seeger · Seeger · Seeger · Seeger
19	354401035	1				Cuscinetto · Bearing · Lager · Roulement · Cojinete
20	340E03500	1				Spessore · Shimset · Spurscheibe · Epaisseur · Espesor
21	337001035	1				Anello · Ring · Ring · Bague · Anillo
22	337000044	1				Seeger · Seeger · Seeger · Seeger · Seeger

Multiplicatore · Gear box · Getriebe · Multiplicateur · Multiplicador

FERRI

R001



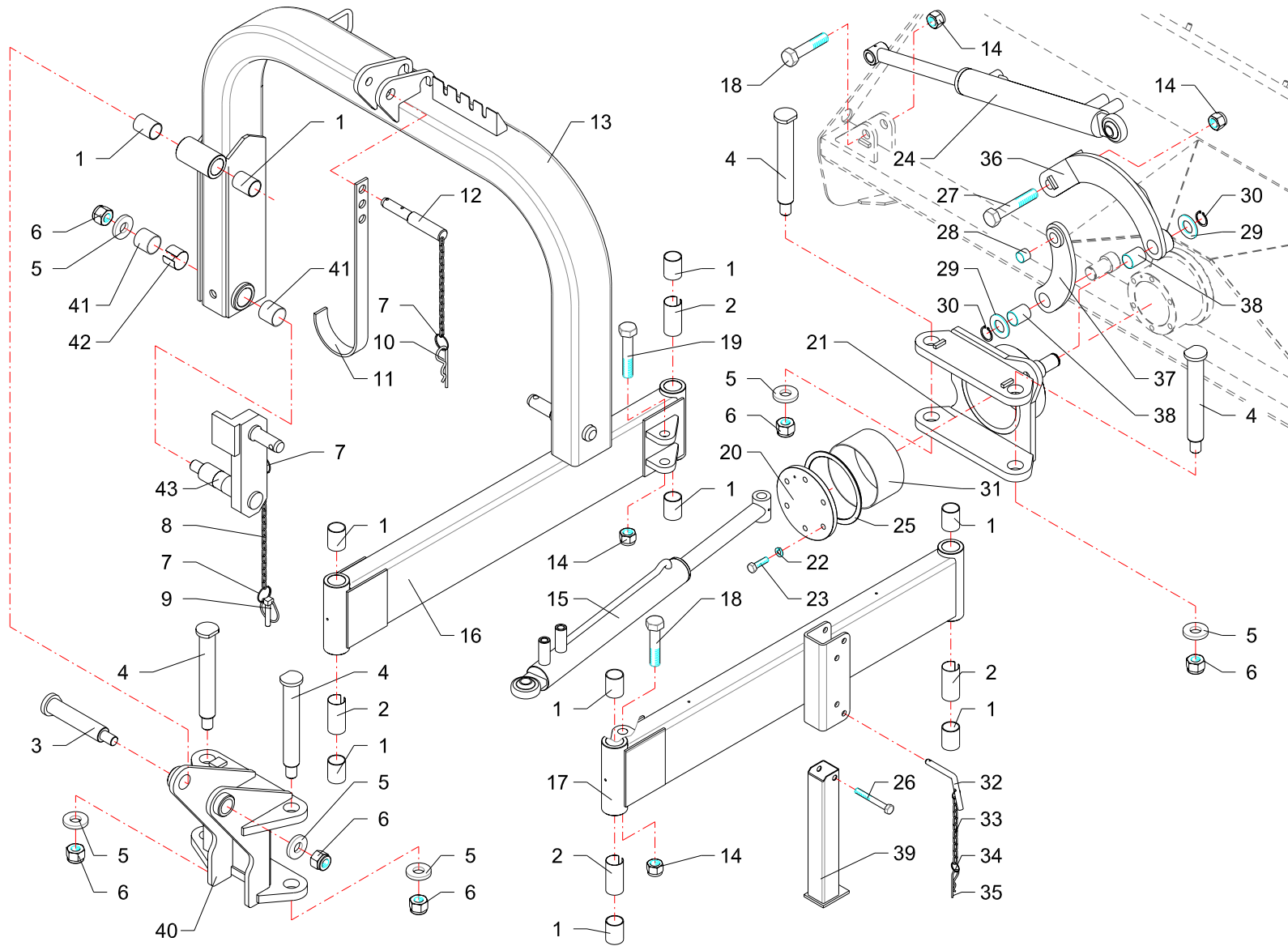
RIF	CODE	Qty				Denominazione-Denomination-Bezeichnung-Denomination-Denominacion
		ZL180 [03]	ZL180 [03]	ZL200 [02]		
1	1001014	10	10	10		Boccola · Bushing · Buchse · Bague · Casquillo
2	TLP16140100	5	5	5		Distanziale · Spacer · Distanzstueck · Entretoise · Separador
3	TLP16110100	1	1	1		Perno · Pin · Zapfen · Goujon · Perno
4	TP48110200	4	4	4		Perno · Pin · Zapfen · Goujon · Perno
5	TP48150100	6	6	6		Rondella · Washer · Scheibe · Rondelle · Arandela
6	0359008	6	6	6		Dado · Nut · Mutter · Ecrou · Tuerca
7	2301115	5	5	5		Anello · Ring · Ring · Bague · Anillo
8	2301117	2	2	2		Catena · Chain · Kette · Chaîne · Banda
9	0340008	2	2	2		Spina · Pin · Stift · Goupille · Pasador hendido
10	0340020	1	1	1		Copiglia · Split pin · Splint · Goupille · Pasador
11	F27070400	1	1	1		Supporto · Bracket · Halterung · Support · Soporte
12	F16110500	1	1	1		Spina · Pin · Stift · Goupille · Pasador hendido
13	TLP16090200	1	1	1		Attacco · Linkage · Anschluss · Attelage · Ataque
14	0359007	4	4	4		Dado · Nut · Mutter · Ecrou · Tuerca
15	27129000	1	1	1		Martinetto · Jack · Zylinder · Vérin · Gato
16	TLP16210200	1	1	1		Braccio · Arm · Arm · Bras · Brazo
17	TLP16210100	1	1	1		Braccio · Arm · Arm · Bras · Brazo
18	TLP16190300	2	2	2		Vite · Bolt · Schraube · Vis · Tornillo
19	TLP16190500	1	1	1		Vite · Bolt · Schraube · Vis · Tornillo
20	TLP16150200	1	1	1		Piastra · Plate · Platte · Plate · Placa
21	TLP16070200	1	1	1		Attacco · Linkage · Anschluss · Attelage · Ataque
22	0322004Z	6	6	6		Rondella · Washer · Scheibe · Rondelle · Arandela
23	0343005Z	6	6	6		Vite · Bolt · Schraube · Vis · Tornillo
24	27157000	1	1	1		Martinetto · Jack · Zylinder · Vérin · Gato
25	TLP16150300	1	1	1		Anello · Ring · Ring · Bague · Anillo
26	0303016Z	1	1	1		Vite · Bolt · Schraube · Vis · Tornillo
27	TLP16190400	1	1	1		Vite · Bolt · Schraube · Vis · Tornillo
28	1001002	1	1	1		Boccola · Bushing · Buchse · Bague · Casquillo
29	0321012Z	2	2	2		Rondella · Washer · Scheibe · Rondelle · Arandela
30	0324027	2	2	2		Seeger · Seeger · Seeger · Seeger · Seeger
31	1001033	1	1	1		Boccola · Bushing · Buchse · Bague · Casquillo
32	10018	1	1	1		Perno · Pin · Zapfen · Goujon · Perno
33	2301118	1	1	1		Catena · Chain · Kette · Chaîne · Banda
34	2301074	2	2	2		Anello · Ring · Ring · Bague · Anillo
35	0340022	1	1	1		Copiglia · Split pin · Splint · Goupille · Pasador

I GB D F E

Attacco 3 punti · 3 Point linkage · 3-Pkt Anschluss · Attelage 3ème point · Bastidor-chasis

FERRI

S008

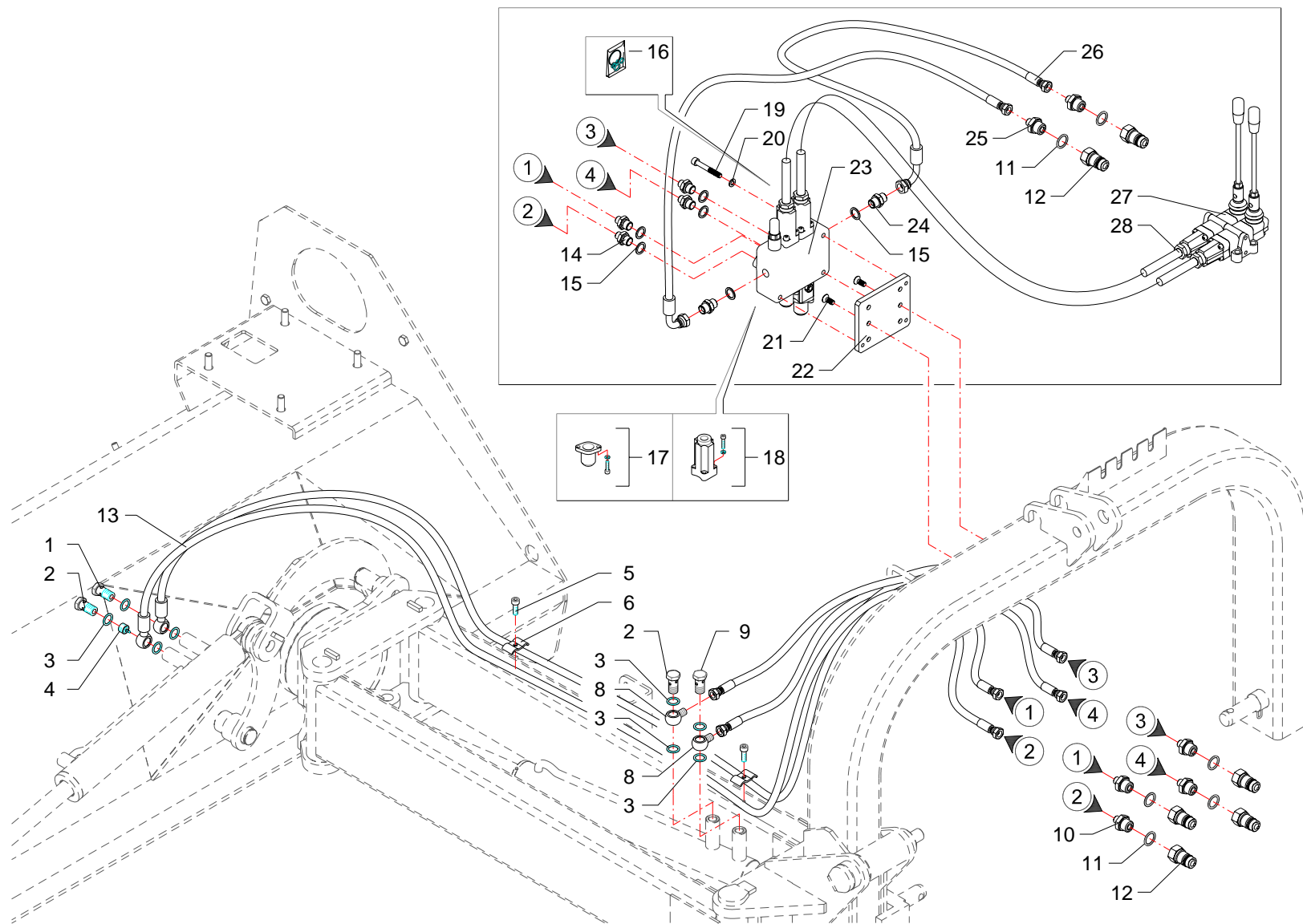


RIF	CODE	Qnt				Denominazione-Denomination-Bezeichnung-Denomination-Denominacion
		ZL160 [03]	ZL180 [03]	ZL200 [02]		
						I GB D F E
36	TLP16200100	1	1	1		Leva · Lever · Hebel · Levier · Palanca
37	TLP16200200	1	1	1		Leva · Lever · Hebel · Levier · Palanca
38	1001024	2	2	2		Boccola · Bushing · Buchse · Bague · Casquillo
39	TLP16040100	1	1	1		Piede · Pad · Fuss · Pied · Pie
40	TLP16070100	1	1	1		Attacco · Linkage · Anschluss · Attelage · Ataque
41	1001035	2	2	2		Boccola · Bushing · Buchse · Bague · Casquillo
42	TLP16140200	1	1	1		Distanziale · Spacer · Distanzstueck · Entretoise · Separador
43	TLP16090300	1	1	1		Attacco · Linkage · Anschluss · Attelage · Ataque

Attacco 3 punti · 3 Point linkage · 3-Pkt Anschluss · Attelage 3ème point · Bastidor-chasis

FERRI

S008



RIF	CODE	Qnt			Denominazione-Denomination-Bezeichnung-Denomination-Denominacion
		ZL180 [03]	ZL180 [03]	ZL200 [02]	
1	0412008	1	1	1	Vite cava · Hollow Screw · Hohlschraube · Vis creuse · Tornillo hueco
2	0412003	2	2	2	Vite cava · Hollow Screw · Hohlschraube · Vis creuse · Tornillo hueco
3	0408003	8	8	8	Rondella · Washer · Scheibe · Rondelle · Arandela
4	0417034	1	1	1	Valvola · Valve · Ventil · Soupape · Válvula
5	0347006Z	2	2	2	Vite · Bolt · Schraube · Vis · Tornillo
6	TP48290200	2	2	2	Fermatubi · Pipe clamp · Rohrshelle · Serre tuyaux · Sujeta tubos
7	0501063	2	2	2	Tube · Pipe · Schlauch · Tuyau · Tubo
8	0428005	2	2	2	Raccordo · Connector · Anschluss · Raccord · Brida
9	0412009	1	1	1	Vite cava · Hollow Screw · Hohlschraube · Vis creuse · Tornillo hueco
10	0401017	4	4	4	Riduzione · Nipple · Nippel · Adapteur · Reduccion
11	0408004	4	4	4	Rondella · Washer · Scheibe · Rondelle · Arandela
12	0406014	4	4	4	Innesto · Clutch · Kupplung · Embroyage · Injerto
13	0501038	2	2	2	Tube · Pipe · Schlauch · Tuyau · Tubo
14	0401003	4	4	4	Riduzione · Nipple · Nippel · Adapteur · Reduccion
15	0408003	6	6	6	Rondella · Washer · Scheibe · Rondelle · Arandela
16	1305166	1	1	1	Kit guarnizioni · Set of gaskets · Satzdichtungen · Jeu de joints · Serie de guarniciones
17	5V08105000	2	2	2	Cappello · Cap · Deckel · Capuchon · Capuchon
18	5TEL105005	2	2	2	Cappello · Cap · Deckel · Capuchon · Capuchon
19	0317013Z	3	3	3	Vite · Bolt · Schraube · Vis · Tornillo
20	0321002Z	3	3	3	Rondella · Washer · Scheibe · Rondelle · Arandela
21	0311002Z	2	2	2	Vite · Bolt · Schraube · Vis · Tornillo
22	TL20070600	1	1	1	Piastra · Plate · Platte · Plate · Placa
23	1305167	1	1	1	Distributore · Control valve · Steverbloc · Distributeur · Distribuidor
24	0402003	2	2	2	Nipplo · Nipple · Nippel · Niplo · Niple
25	0401004	2	2	2	Riduzione · Nipple · Nippel · Adapteur · Reduccion
26	0502029	2	2	2	Tube · Pipe · Schlauch · Tuyau · Tubo
27	1305158	1	1	1	Telecomando · Remote control · Fernsteuerung · Telecommande · Telecomando
28	1305012	2	2	2	Cavo · Cable · Kabel · Cable · Cable

I GB D F E

Comandi martinetti · Jack controls · Zylinder · Steuerungen · Commandes vernis · Mandos gatos

FERRI

T007

FERRI

Questa pagina è bianca per esigenza d'impostazione di catalogo

This page has been left blank for reasons of clarity

Diese weisse seite ist fur unsere katalogeintragungen bestimmt

On a laisse cette page en blanc pour de raisons de clarte

Se ha dejado en blanco esta pagina por razones de claridad

ELENCO ALFA-NUMERICO COMPONENTI TAVOLE CATALOGO

ALPHANUMERICAL PARTS LIST-EXPLODED-VIEW

ALPHANUMERISCHES TEILVERZEICHNIS-KATALOGTABELLEN

LISTA ALPHANUMERIQUE PIECES-TABLES CATALOGUE VUES ECLATEES

LISTA ALFANUMERICA PIEZAS-TABLAS CATALOGO PLANOS DESPEZADOS

CODE	Tavola	RIF	Qnt			
0101004	P010	13	2	2	2	
0104003	Q014	3	2	2	2	
0303016Z	S008	26	1	1	1	
0310002	P010	16	18	18	18	
0310003	Q014	9	3	3	3	
0310004	P010	11	4	4	4	
0310009	D051	4	1			
0310010	D019	10	1			
0311002Z	T007	21	2	2	2	
0313003	Q014	11	4	4	4	
0317006	Q014	20	14	14		
0317013Z	T007	19	3	3	3	
0321002Z	T007	20	3	3	3	
0321012Z	S008	29	2	2	2	
0322002Z	Q014	15	2	2	2	
0322004Z	S008	22	6	6	6	
0322006Z	P010	10	4	4	4	
0322006Z	Q014	2	8	8	8	
0324027	S008	30	2	2	2	
0336003Z	P010	1	1	1	1	
0337001	D019	2	1			
0337001	D051	2	1			
0340008	S008	9	2	2	2	
0340020	S008	10	1	1	1	
0340022	S008	35	1	1	1	
0342005Z	P010	26	4	4	4	
0342006Z	P010	2	6	6	6	
0343005Z	S008	23	6	6	6	
0344004	P010	9	4	4	4	
0344005	P010	14	4	4	4	
0344006Z	Q014	1	8	8	8	
0344015Z	Q014	14	1	1	1	
0347005Z	P010	22	1	1	1	
0347005Z	Q014	6	4	4	4	
0347006Z	Q014	16	2	2	2	
0347006Z	T007	5	2	2	2	
0349001Z	Q014	5	4	4	4	
0349002Z	P010	3	12	12	12	

CODE	Tavola	RIF	Qnt			
0349003Z	Q014	10	4	4	4	
0355003	Q014	12	1	1	1	
0359003	Q048	6	36	40	44	
0359007	S008	14	4	4	4	
0359008	S008	6	6	6	6	
0376011	P010	21	1	1	1	
0393003	Q034	5	36	40	44	
0393006	Q048	5	36	40	44	
0395001	Q034	6	36	40	44	
0401003	T007	14	4	4	4	
0401004	T007	25	2	2	2	
0401017	T007	10	4	4	4	
0402003	T007	24	2	2	2	
0406014	T007	12	4	4	4	
0408003	T007	3	8	8	8	
0408003	T007	15	6	6	6	
0408004	T007	11	4	4	4	
0412003	T007	2	2	2	2	
0412008	T007	1	1	1	1	
0412009	T007	9	1	1	1	
0417034	T007	4	1	1	1	
0428005	T007	8	2	2	2	
0501038	T007	13	2	2	2	
0501063	T007	7	2	2	2	
0502029	T007	26	2	2	2	
0601130	Q014	8	1	1	1	
0601130	R001	1	1			
0601145	Q014	24			1	
0701083	Q014	18			1	
0701084	Q014	18	1	1		
0701102	Q014	22			1	
0701116	Q014	22	1	1		
0804008	Q014	21	3	3	4	
0901031	Q034	7	36	40	44	
0901068	Q034	9	72	80	88	
0901068	Q048	11	72	80	88	
0901136	Q034	10	36	40	44	
0901137	Q048	7	36	40	44	

CODE	Tavola	RIF	Qnt			
0901138	Q034	8	36	40	44	
0901138	Q048	10	36	40	44	
0901139	Q034	11	36	40	44	
0901139	Q048	9	36	40	44	
0901140	Q048	12	36	40	44	
1001002	S008	28	1	1	1	
1001014	S008	1	10	10	10	
1001024	S008	38	2	2	2	
1001033	S008	31	1	1	1	
1001035	S008	41	2	2	2	
10018	S008	32	1	1	1	
1101028	Q048	8	36	40	44	
1305012	T007	28	2	2	2	
1305158	T007	27	1	1	1	
1305166	T007	16	1	1	1	
1305167	T007	23	1	1	1	
1601009	Q014	19	1	1	1	
1601011	Q014	23	1	1	1	
1701011	Q014	7	1	1	1	
1701016	P010	6	16	18	20	
2301074	S008	34	2	2	2	
2301115	S008	7	5	5	5	
2301117	S008	8	2	2	2	
2301118	S008	33	1	1	1	
2601019	D019	14	1			
2604006	D051	14	1			
2705003	D019	4	1			
2712003	D019	11	1			
27129000	D019	15	1			
27129000	S008	15	1	1	1	
27129001	D019	13	1			
27157000	D051	1	1			
27157000	S008	24	1	1	1	
27157003	D051	7	1			
27157004	D051	11	1			
27157010	D051	3	1			
27157020	D051	13	1			
2734002	D019	1	1			

FERRI

ZL160 - 03

ZL180 - 03

ZL200 - 02

15/11/2004

CODE	Tavola	RIF	Qnt			
2734003	D019	9	1			
290240401	R001	7	1			
295039907	R001	11	1			
298403504	R001	14	1			
298600049	R001	2	1			
298700006	R001	12	3			
319024200	R001	4	4			
335008002	R001	5	4			
337000044	R001	22	1			
337001035	R001	21	1			
338000062	R001	18	1			
338000072	R001	9	2			
340E03500	R001	20	1			
351011370	R001	13	3			
354101035	R001	10	2			
354401035	R001	19	1			
354404035	R001	17	1			
355016035	R001	8	2			
372003000	R001	15	1			
373007000	R001	16	1			
373010000	R001	3	3			
448308316	R001	6	1			
5TEL105005	T007	18	2	2	2	
5V08105000	T007	17	2	2	2	
B169137	D019	3	1			
DAS 60 44	D051	5	1			
DBM196133	D019	6	1			
F16110500	S008	12	1	1	1	
F27070400	S008	11	1	1	1	
MP16030300	P010	20	1	1	1	
MT14160200	P010	24	1	1	1	
MT14160300	P010	5	1	1	1	
MT14170400	P010	19	1	1	1	
MT16080100	P010	8	1			
MT18080100	P010	8		1		
MT20080100	P010	8			1	
OR021	D019	7	1			
OR119	D051	6	1			

CODE	Tavola	RIF	Qnt			
OR132	D019	8	1			
OR135	D019	12	1			
OR228	D051	10	1			
OR832	D051	9	1			
P12170400	P010	4	1	1	1	
PW35	D051	12	1			
TE12020103	Q034	4	36	40	44	
TL20070600	T007	22	1	1	1	
TLP16010100	P010	7	1			
TLP16040100	S008	39	1	1	1	
TLP16070100	S008	40	1	1	1	
TLP16070200	S008	21	1	1	1	
TLP16070300	Q014	13	1	1	1	
TLP16080100	P010	18	1			
TLP16090200	S008	13	1	1	1	
TLP16090300	S008	43	1	1	1	
TLP16100100	P010	12	2	2	2	
TLP16110100	S008	3	1	1	1	
TLP16140100	S008	2	5	5	5	
TLP16140200	S008	42	1	1	1	
TLP16150100	Q014	4	2	2	2	
TLP16150200	S008	20	1	1	1	
TLP16150300	S008	25	1	1	1	
TLP16160100	P010	15	1			
TLP16170100	Q014	17	1	1	1	
TLP16170200	P010	17	1			
TLP16170300	P010	25	1	1	1	
TLP16190300	S008	18	2	2	2	
TLP16190400	S008	27	1	1	1	
TLP16190500	S008	19	1	1	1	
TLP16200100	S008	36	1	1	1	
TLP16200200	S008	37	1	1	1	
TLP16210100	S008	17	1	1	1	
TLP16210200	S008	16	1	1	1	
TLP18010100	P010	7		1		
TLP18080100	P010	18		1		
TLP18160100	P010	15		1		
TLP18170100	P010	17		1		

CODE	Tavola	RIF	Qnt			
TLP20010100	P010	7			1	
TLP20030100	P010	23	1	1	1	
TLP20080100	P010	18			1	
TLP20140100	Q014	26			1	
TLP20160100	P010	15			1	
TLP20170200	Q014	25			1	
TLP20170300	P010	17			1	
TN12020601	Q048	4	72	80	88	
TP48110200	S008	4	4	4	4	
TP48150100	S008	5	6	6	6	
TP48290200	T007	6	2	2	2	
TS 35 43 5,8	D051	8	1			
WRM137169	D019	5	1			
ZL1601	Q034	2	1			
ZL1602	Q034	1	1			
ZL1603	Q048	3	1			
ZL1607	Q034	3	1			
ZL1608	Q048	2	1			
ZL1609	Q048	1	1			
ZL1801	Q034	2		1		
ZL1802	Q034	1		1		
ZL1803	Q034	3		1		
ZL1804	Q048	3		1		
ZL1805	Q048	2		1		
ZL1806	Q048	1		1		
ZL2003	Q034	2			1	
ZL2004	Q034	1			1	
ZL2005	Q034	3			1	
ZL2009	Q048	3			1	
ZL2010	Q048	2			1	
ZL2011	Q048	1			1	

FERRI

ZL160 - 03

ZL180 - 03

ZL200 - 02

15/11/2004

FERRI

Questa pagina è bianca per esigenza d'impostazione di catalogo

This page has been left blank for reasons of clarity

Diese weisse seite ist fur unsere katalogeintragungen bestimmt

On a laisse cette page en blanc pour de raisons de clarte

Se ha dejado en blanco esta pagina por razones de claridad